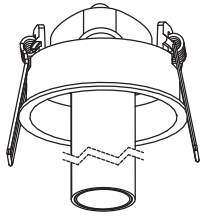


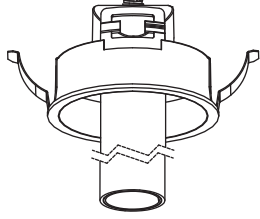
RECESSEDS



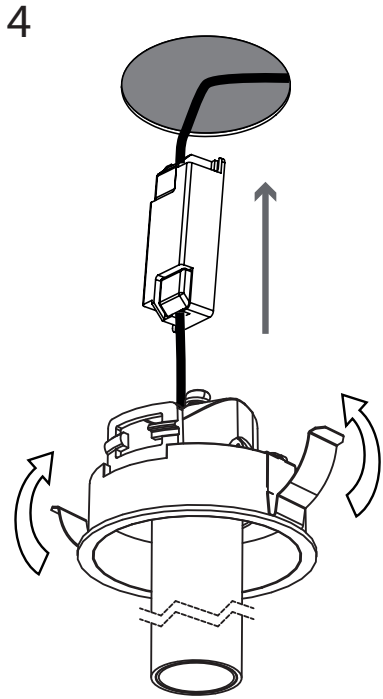
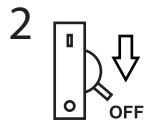
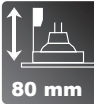
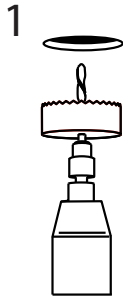
ORBIT



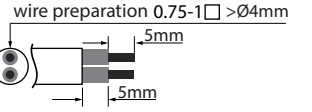
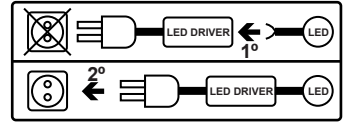
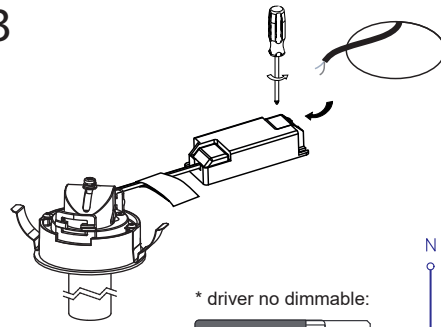
For L52.5mm/L500mm



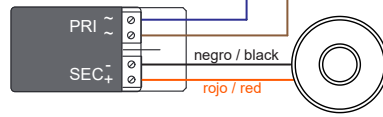
For L700mm/L1000mm



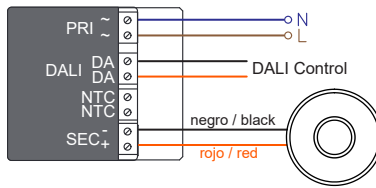
3



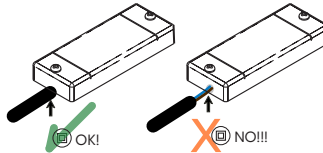
* driver no dimmable:



* driver dimmable DALI:



* driver dimmable PUSH:

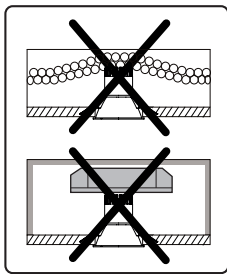


- SP No usar otro convertidor que el suministrado por onok.
- EN Do not use another drive that provided by onok.
- GR Verwenden Sie keine anderen Treiber, die von onok bereitgestellt
- FR Ne pas utiliser un autre pilote qui est fourni par onok.
- PR Não use outra conversor que não seja o fornecido pela OnOK.
- AR لا تستخدم سائق آخر ان تقدمها onok

DALI/PUSH/1-10V (1)

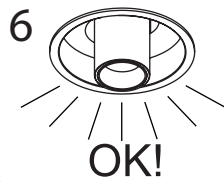
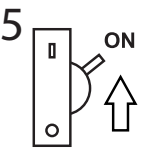
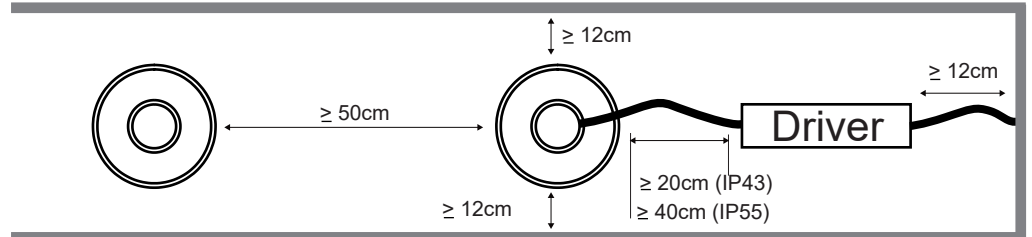
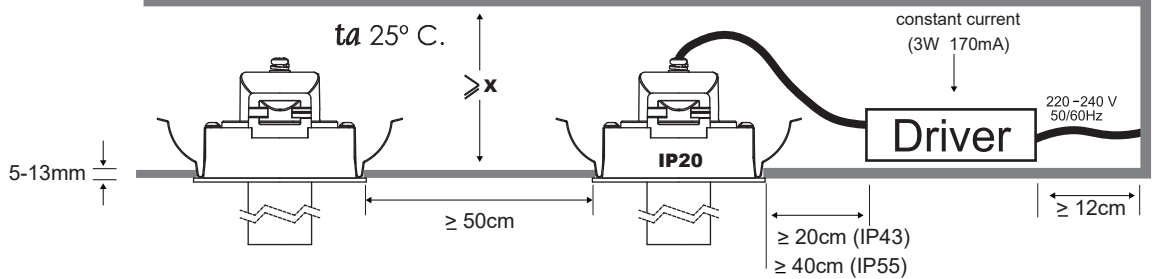


- SP Mantener el aislamiento reforzado entre la alimentación en baja tensión (BT) y los conductores de control.
- EN Maintain the insulation reinforced between the low voltage supply (LV) and the control conductors.
- GR Pflegen verstärkte Isolierung zwischen der Niederspannungsversorgung (BT) und dem Steuerleiter.
- FR Maintenir une isolation renforcée entre l'alimentation basse tension (BT) et les conducteurs de commande.
- PR Manter isolamento reforçado entre a alimentação de baixa tensão (BT) e os condutores de control.
- AR الحفاظ على العزل المسلحة بين انخفاض الموصلات امدادات التيار الكهربائي والتحكم.



- SP Luminaria no adecuada para cubrirse con material aislante térmico.
- EN Luminaires not suitable for covering with thermally insulating material.
- GR Leuchten nicht mit Dämm-Material abdecken.
- FR Ne pas recouvrir le luminaire avec du matériau isolant.
- PR Luminária não é adequado para ser coberto com isolamento térmico
- AR مصابيح لا تصلح لتغطيتها بمواد العزل الحراري.

Orbit
x : ≥ 8.0 cm



- SP La luminaria debería colocarse de forma que no se espera una mirada prolongada a la luminaria a una distancia más cercana a 0.8 m. [solo 4.000 K]
- EN The luminaire must be located where is not expected to be looked at within less than 0.8 meters of distance. [Only in 4.000 K]
- GR Die Leuchte muss sich an einem Ort befinden, an dem nicht in einer Entfernung von weniger als 0.8 Metern gesehen wird. [Nur in 4.000 K]
- FR Le luminaire doit être installé de façon à éviter les regards directs prolongés sur une distance inférieure à 0,8 mètres [seulement 4.000 K]
- PR A luminária deve estar localizada onde não se espera que seja observada a menos de 0,8 metros de distância. [Apenas em 4.000 K]
- AR يجب تحديد موقع وحدة الإضاءة في المكان الذي لا يُتوقع أن يتم النظر إليه ضمن مسافة تقل عن 0.8 متر. (فقط في 4.000 ك)

GARANTIA / GUARANTEE / GARANTIE / GARANTIE / GARANTIA / ضمانة

Cliente / Customer / Cliente / Angaben zum Kunden / Klient / Client / الزبون

Nombre y Apellidos / Name and Surname / Vorname und Familienname / Nom et prenom / Nome e apelidos / الاسم و النسب :

Localidad / Locality / Ort / Localite / Localidade / الرمز البريدي :

Código Postal / Post Code / Postleitzahl / Code Postal / Código Postal / المدينة أو البلدة

Provincia / Province / Provinz / Departament / Provincia / التاريخ

Fecha / Date / Lieferdatum / Date / Data / الناحية او المحافظة :

Firma y Sello / Signature and Stamp / Unterschrift und Stempel / Signature et Cachet / Firma e Selo / التوقيع و الختم :

SP

Onok, según la ley 13/2014 basada en la directiva europea 2011/83/UE, garantiza el correcto funcionamiento del equipo y posibles reparaciones o suministro de recambios del modelo debidos a defectos de fabricación durante 24 meses desde la fecha de entrega, pero no puede responsabilizarse de daños y/o perjuicios debidos a un uso impropio o no conforme a la instalación, instrucciones de uso, montaje y seguridad. Para cualquier reclamación, deberá adjuntar a esta garantía el ticket de compra y comunicarla por escrito a la empresa en un plazo máximo de 15 días naturales. Para información adicional sobre la garantía acceda al apartado de descargas de nuestra web: www.onoklighting.com

EN

Onok according to the law 13/2014 of the European Directive 2011/83/EU, is guarantor of the correct functioning and any repairs or dispatch of replacement equipment for models presenting fabrication defects, and this during a period of 24 months after their reception. Onok cannot be considered responsible for damage and/or anomalies whose origin is due to bad or non-conform installations and/or non-respect of implementation, assembly and security guidelines. All complaints must be communicated to the company within 15 working days accompanied with the purchase invoice. For additional information, please consult documentation available for download on our website: www.onoklighting.com

GR

Onok garantiert gemäß dem Gesetz 13/2014 basierend auf der Europäischen Richtlinie 2011/83/UE die korrekte Funktion des Geräts und mögliche Reparaturen oder Ersatzteillieferungen des Modells aufgrund von Fertigungsfehlern 24 Monate lang ab Lieferdatum, haftet aber nicht für Schäden und/oder Beschädigungen aufgrund unsachgemäßen Gebrauchs, der nicht der Installation oder den Nutzungs-, Montage- und Sicherheitsanweisungen entspricht. Für Reklamationen müssen Sie dieser Garantie den Kaufbeleg beifügen und die Firma schriftlich innerhalb von 15 Kalendertagen informieren. Weitere Informationen über die Garantie finden Sie im Downloadbereich unserer Webseite: www.onoklighting.com

FR

Onok selon la loi 13/2014 de la Directive Européenne 2011/83/UE, garantie le bon fonctionnement de l'équipement et toute réparation ou expédition de matériel de substitution pour modèles présentant défauts de fabrication, et ceci pendant les 24 mois qui suivent leur date de réception. Onok ne peut pas être considéré responsable pour des dommages et/ou anomalies dont l'origine vient d'une mauvaise utilisation ou d'une installation non-conforme ne prenant pas en compte les instructions de mise en service, montage et sécurité. Toute réclamation présentée devrait être accompagnée de la facture d'achat et communiquée à la société dans un délai maximum de 15 jours naturels. Pour toute information additionnelle concernant la garantie, veuillez consulter les documents disponibles à télécharger sur notre site web: www.onoklighting.com

PR

Onok, de acordo com a lei 13/2014 com base na Directiva Europeia 2011/83 / UE, garante o funcionamento adequado do equipamento e qualquer modelo de reparos ou fornecimento de peças devido a defeitos de fabricação por 24 meses a partir da data de entrega, mas não pode ser responsabilizada por danos e / ou prejuízos causados por uso ou não de acordo com as instruções de instalação, montagem e utilização de segurança. Para qualquer reclamação, você deve anexar a esta prova de garantia de compra e comunicar por escrito à Companhia, no prazo de 15 dias. Para obter informações de garantia adicional acessar a seção de downloads do nosso site. www.onoklighting.com

AR

يقدم الصانع ضمانا لحسن اشتغال الجهاز وإمكانات إصلاحه عند الحاجة وتوفير قطع الغيار الخاصة بالنموذج في حالة وجود عيب في تصنيعه، وذلك خلال سنتين ابتداء من تاريخ تسليمه للزبون، لكنه لا يتحمل مسؤولية الأضرار أو الإصابات الناتجة عن سوء استعماله. لتقديم أية شكاية يجب إرفاق هذا الضمان بوصول اقتناء الجهاز. تلتزم المؤسسة بالإصلاح التام وبالمجان للعيوب أو الأخطاء المتعلقة بالجهاز وكذا الأضرار الناجمة عنها. كذلك وعند عدم رضا الزبون عن الإصلاحات أو إذا كان الجهاز لا يفي بالشروط المثلى لتحقيق الغاية من استعماله، يحق لصاحب الضمان أن يطلب استبداله بجهاز آخر بنفس المميزات أو لاسترداد سعره المدفوع.

SP INSTRUCCIONES DE SEGURIDAD

- Las conexiones eléctricas sólo pueden llevarse a cabo por parte de personal especializado.
- Preste atención a que, antes de iniciar las operaciones de montaje, quede sin tensión eléctrica el conductor de la red, se extraiga el fusible o bien se deje el interruptor en la posición de "DESCONECTADO". La conexión a la red se realizará por medio de la correspondiente caja de conexión como viene explicado en las figuras.
- Esta luminaria es únicamente adecuada para su utilización en interiores (no en lugares húmedos) y sólo puede utilizarse de acuerdo a su tipo de construcción (por ejemplo, como lámpara mural de instalación fija). Tª ambiente 25°C.
- No monte la luminaria en superficies húmedas, recién pintadas o que presenten conductibilidad eléctrica.
- Conectar los cables de la luminaria con los del mismo color que salen de la pared o techo.
- Utilizar sistemas de sujeción acordes con el peso del aparato.
- Alejar siempre las conexiones y los cables de los puntos de calor.
- Asegúrese de que los conductos de la instalación no resulten deteriorados por los tornillos de sujeción.
- Procure aplicar siempre el tipo de lámpara adecuado a cada caso (vea los datos en la etiqueta de la luminaria).
- La seguridad del aparato está garantizada solamente cuando se sigan correctamente las siguientes instrucciones.
- Utilizar los protectores para los cables de alimentación.
- Los cuidados se limitan a superficies, pantallas, vidrios, reflectores y revestimientos. Las luminarias doradas o de latón sólo deben limpiarse con un paño humedecido (sin productos de limpieza). Hay que prestar atención a que no penetre humedad en las conexiones eléctricas.
- Utilizar lámparas halógenas fabricadas a baja presión y de baja radiación ultravioleta. [UV-STOP].
- Nuestros productos están sujetos a cambios técnicos u optimizaciones, por ello no nos responsabilizamos que toda la información técnica este actualizada. En caso de preguntas, no dude en llamar a nuestro departamento técnico.
- Si el cable o cordón de esta luminaria esta dañado, deberá sustituirse exclusivamente por el fabricante, o su servicio técnico o una persona de cualificación equivalente con objeto de evitar cualquier riesgo.
- Bajo ninguna circunstancia la luminaria debe ser cubierta.
- Las lámparas se calientan mucho durante su funcionamiento. Tóquelas sólo cuando se hayan enfriado, pasados 15 minutos.
- No utilizar luminarias con cristales dañados o rotos, hasta no ser sustituidos.
- No colgar ni apoyar elementos sobre las luminarias.

SIMBOLOGÍA:

- Clase de protección I: La luminaria dispone de un conector para el cable de protección. El cable de protección (amarillo/verde) debe conectarse al borne marcado con el símbolo.
- Clase de protección II: La luminaria tiene doble aislamiento y no se debe conectar a un cable de protección.
- Clase de protección III: Luminaria para muy baja tensión de protección [MBTS].
Baja presión = Luminaria diseñada para la utilización únicamente de lámparas halógenas de wolframio autoprotectidas.
- Distancia mínima de los objetos iluminados.
- Luminaria empotrada no adecuada para montaje en normalmente superficies inflamables.
- Luminaria superficial no adecuada para montaje en superficies normalmente inflamables.
- Luminaria no adecuada para cubrirse con material aislante térmico.
- Sustituir pantalla de protección con fisuras.
- El símbolo de la papelera tachada en el aparato o en el embalaje, indica que el producto al final de su vida deberá eliminarse por separado de los demás desechos.

Datos técnicos: véase la etiqueta de la luminaria

- La fuente de luz de esta luminaria es no reemplazable; cuando la fuente de luz alcance el final de su vida, se debe sustituir la luminaria completa.
- The Led module cannot be replaced, when it reaches the end of its life, the whole fixture must be replaced.
- Das LED-Modul kann nicht ausgetauscht werden, wenn das Ende seiner Lebensdauer erreicht ist, muss das gesamte Gerät ausgetauscht werden.
- La source éclairage de ce luminaire n'est pas possible de remplacer, des que la source éclairage atteinte sa durée de vie, il faut remplacer le luminaire complet.
- O módulo Led não pode ser substituído, quando chega ao fim de sua vida útil, todo o equipamento deve ser substituído.
- لا يمكن استبدال وحدة Led ، عندما تصل إلى نهاية عمرها ، يجب استبدال اللعبة بأكملها.
- La fuente de luz de esta luminaria debe reemplazarse únicamente por el fabricante, su servicio técnico o persona cualificada equivalente.
- The Led module of this luminaire must be replaced only by the manufacturer, entitled technician or equivalent qualified person.
- Das LED-Modul dieser Leuchte darf nur vom Hersteller oder Techniker oder einer gleichwertigen qualifizierten Person ersetzt werden.
- La source éclairage de ce luminaire doit être remplacé uniquement par le fabricant, son service technique ou technicien expert équivalent.
- O módulo Led desta luminária deve ser substituído apenas pelo fabricante, intitulado técnico de uma pessoa qualificada e equivalente.
- يجب استبدال وحدة الدائرة لهذه وحدة الإضاءة فقط من قبل الشركة المصنعة ، والتي تسمى الفني أي شخص مؤهل معادل.

